

# PRESENSI BERBASIS ANDROID

BAGI ASN DAN NON ASN  
DI PEMERINTAH KABUPATEN GROBOGAN

DINAS KOMUNIKASI DAN INFORMATIKA  
KABUPATEN GROBOGAN 2020

# Latar Belakang

**Akhir 2019**

**Pengembangan aplikasi presensi berbasis android**

**Pandemi COVID19**

**Penghentian penggunaan presensi Finger Print**

**Saat ini,...dst**

**Sosialisasi, uji coba dan implementasi**



# Tujuan dan Manfaat



P  
R  
E  
S  
E  
N  
S  
I

**MENGHINDARI INTERKASI**

**PERSONAL**

**INFORMATIF**

**FLEKSIBEL**

# Presensi Berbasis Android < 2 unsur utama >

**SIMPEL-G** : Sistem Informasi Manajemen Presensi Elektronik Kabupaten Grobogan

1



**Lokasi Ordinat GPS**

2



**Pemindaian Wajah (Selfie)**

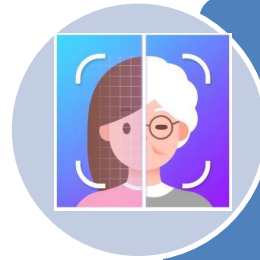
# Kebutuhan Minimal

## Smartphone Android

- ✓ O.S Android versi 6 (Marshmallow) ke atas
- ✓ RAM minimal 2 GB
- ✓ Koneksi Internet (data/wifi)



# Wajib Diketahui , . . .



Mode selfie otomatis / manual

Foto pertamakali sebagai master



Radius 30 M dari kantor

NO FAKE GPS



# Ketentuan Penggunaan

Berlaku bagi ASN dan Non ASN di Pemkab Grobogan

**ASN**



Logim menggunakan  
**User name : NIP**  
**Password : PIN FINGER**

Logim menggunakan  
**User name : PIN FINGER**  
**Password : PIN FINGER**



**NON-ASN**



# Join Grup WA SIMPEL-G

Via Barcode



**SIMPEL-G**

WhatsApp group



Via Link

<http://bit.ly/simpel-g>





# Waktu Penggunaan

*Datang*

- 06.00 – 07.15

*Pulang*

- 15.31 – 17.00 (Senin-Kamis)
- 13,31- 17.00 (Jumat)



# Cara Penggunaan

1

## Instalasi Aplikasi

Instal aplikasi SIMPEL-G pada Playstore dari Smartphone android

2

## Login pertamakali

- Login dengan akun masing-masing

- Pengambilan foto master

3

## Melakukan Presensi

- Presensi saat datang dan pulang

- Harus berada di area kantor

- Ambil foto untuk pemindaian

- Data terkirim dan tersimpan

# Tutorial (Buku Panduan)

<https://diskominfo.grobogan.go.id>

**DISKOMINFO**  
Dinas Komunikasi dan Informatika  
Kabupaten Grobogan

HOME | PROFIL | INFO | LAYANAN | PPID | BUKU TAMU

## GROBOGAN SIAGA

EMERGENCY CALL CENTER KABUPATEN GROBOGAN

**MEMBANTU LAYANAN PANGGILAN :**

- # Ambulans Gawat Darurat
- # Penyelamatan Manusia
- # Kebakaran, Kerusakan
- # Kecelakaan, Bencana Alam
- # Tindak Kriminal, Terorisme
- # Pohon Tumbang, Hewan Buas
- # Kerusakan Konstruksi, Dan
- # Kegawat Daruratan Lainnya

**112**

CRISIS. BERAK PULL SA ALL OPERASIONAL. TANPA SINE GARD. PANGGILAN.

PETUGAS SIAGA 24 JAM

Call Center 112 Kabupaten Grobogan  
Call Center 112 Nomor Panggilan Kegawatdaruratan Kabupaten Grobogan

Update Data Covid-19 Kabupaten Grobogan  
Dinas Kesehatan Kabupaten Grobogan  
PERKEMBANGAN PENYAKIT COVID-19 KABUPATEN GROBOGAN  
37502

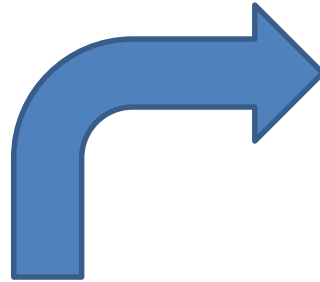
| WILAYAH            | ODD | ODD | ODD | ODD | ODD |
|--------------------|-----|-----|-----|-----|-----|
| KABUPATEN GROBOGAN | 1   | 0   | 0   | 0   | 0   |
| WILAYAH GROBOGAN   | 1   | 0   | 0   | 0   | 0   |

Grobogan tanggap corona  
<http://corona.grobogan.go.id/>

**DRAFT REVISI RENSTRA OPD**  
Tahun 2016 - 2021

**LAPOR!**

Simpel-G PRESENSI



## PANDUAN PENGGUNA APLIKASI PRESENSI BERBASIS ANDROID

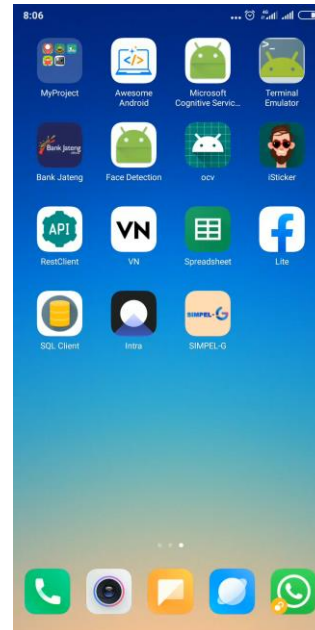
DINAS KOMUNIKASI DAN INFORMATIKA  
PEMERINTAH KABUPATEN GROBOGAN  
2019

# Tutorial (Video)

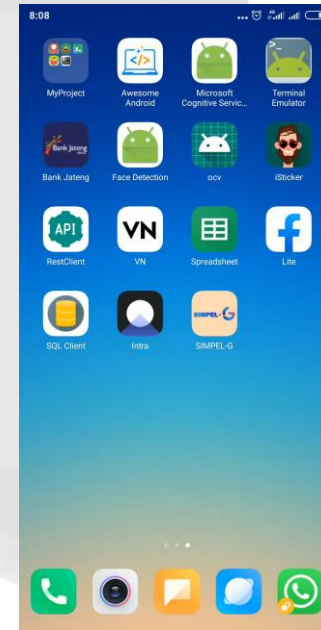
## Instal Aplikasi



## Login Pertamakali



## Proses Presensi

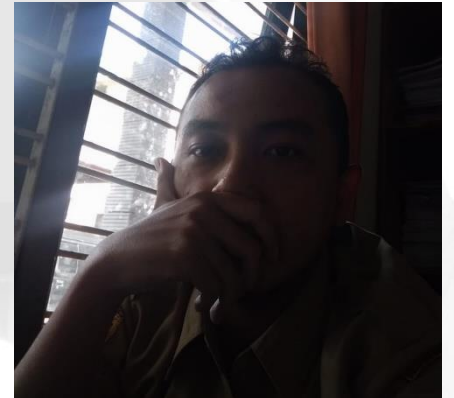
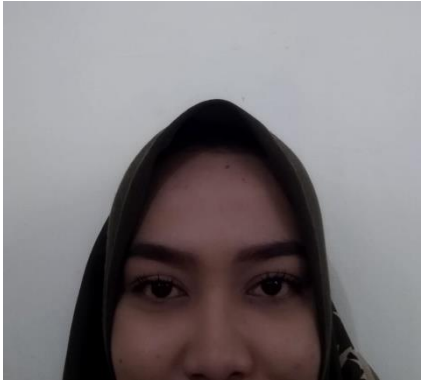


## Selfie Pertamakali untuk Data Server Aplikasi



# Foto Master

**X SALAH X**



# Jadwal Implementasi & Uji Coba

## Tahap 1

- Juli – Agustus 2020 (4 OPD)
- Minggu 1 dan 2 September 2020 (49 OPD)

## Tahap 2

- Minggu 3 dan 4 September 2020
- UPTD dan Puskesmas

## Tahap 3

- Oktober 2020
- Sekolah (TK,SD,SMP)



**TERIMA KASIH**





**Q & A**